

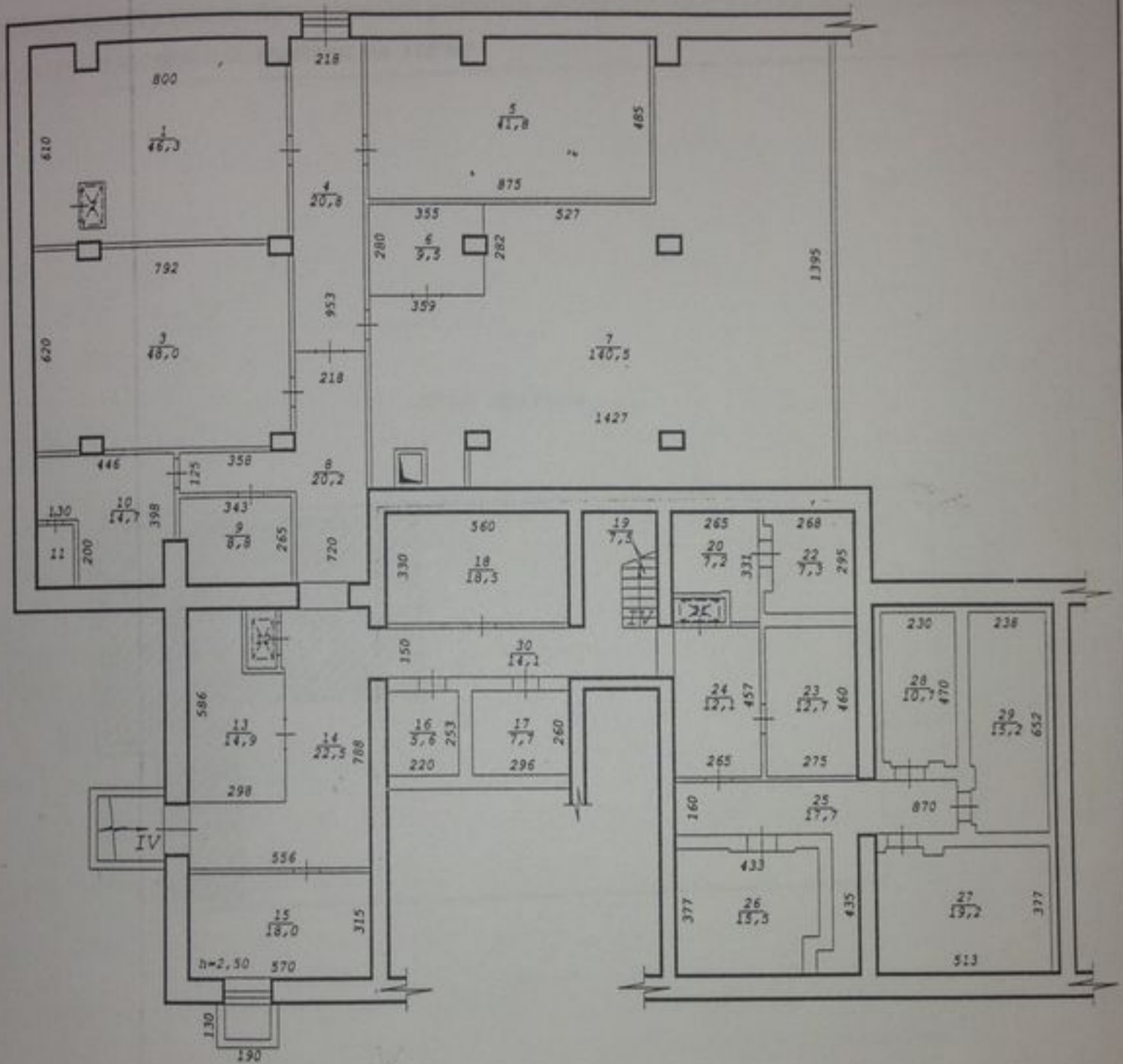
Экспликация

к поэтажному плану здания (строения), расположенного в г. Новосибирске
по улице (переулку) Бориса Богаткова № 201

Литера здания по плану	Этаж	Номер по плану	Назначение частей помещения	Формула подсчета площади по внутреннему обмеру	Площадь, м ²		Высота помещений по внутреннему обмеру, м	Самовольно введенная или переоборудованная площадь, м ²	
					торговая				
					помещений	в т.ч. полезная			
1	2	3	4	5	6	7	8	9	
13/12/2005									
IV	Подвал	1	Подсобное		46,3	46,3	2,50		
		2	Подъемник		1,2				
		3	Подсобное		48,0	48,0			
		4	Коридор		20,8	20,8			
		5	Подсобное		41,8	41,8			
		6	Подсобное		9,5	9,5			
		7	Подсобное		140,5	140,5			
		8	Коридор		20,2	20,2			
		9	Подсобное		8,8	8,8			
		10	Калориферная		14,7	14,7			
		11	Калориферная		2,0				
		12	Подъемник		1,9				
		13	Подсобное		14,9	14,9			
		14	Коридор		22,5	22,5			
		15	Подсобное		18,0	18,0			
		16	Подсобное		5,6	5,6			
		17	Подсобное		7,7	7,7			
		18	Подсобное		18,5	18,5			
		19	Л/клетка		7,5				
		20	Подсобное		7,2	7,2			
		21	Подъемник		1,5				
		22	Подсобное		7,3	7,3			
		23	Подсобное		12,7	12,7			
		24	Коридор		12,1	12,1			
		25	Коридор		17,7	17,7			
		26	Подсобное		15,5	15,5			
		27	Подсобное		19,2	19,2			
		28	Подсобное		10,7	10,7			
		29	Подсобное		15,2	15,2			
		30	Коридор		14,1	14,1			
Итого по подвалу литеры IV					583,6	569,5			

Примечание: Написание наименования пустой ячейки производится при заполнении экспликации по назначению помещения.

Фрагмент плана подвала



Составлен по состоянию
на "13" 12 2005 года

Новосибирский филиал
ФГУП "Ростехинвентаризация"

Лист № 1	Постажный план на строение лит. IV	M1:200
	ул. Бориса Богаткова № 201	
	г.Новосибирск	
Дата	Исполнитель	Ф.И.О.
13.12.05	Ст. техник	Маленко И.Н.
	Инж. бригад.	Балашова Л.А.
	Рук. группы	Гребнева Е.Т.

КАДАСТРОВЫЙ ПАСПОРТ помещения

Лист № 1, всего листов 2

Дата 9 декабря 2009

Кадастровый номер ---

Инвентарный номер (ранее присвоенный учетный номер) 50:401:379:007007550:0001:20204

1. Описание объекта недвижимого имущества

1.1. Кадастровый номер здания (сооружения), в котором расположено помещение

1.2. Этаж (этажи), на котором расположено помещение 1 (Подземный этаж)

1.3. Общая площадь помещения 411,1 кв.м.

1.4. Адрес (местоположение):

Субъект Российской Федерации	Новосибирская обл.	
Район	---	
Муниципальное образование	тип	городской округ
	наименование	город Новосибирск
Населенный пункт	тип	город
	наименование	Новосибирск
Улица (проспект, переулок и т.д.)	тип	улица
	наименование	Бориса Богаткова
Номер дома	201	
Номер корпуса	---	
Номер строения	---	
Литера	---	
Номер помещения (квартиры)	---	
Иное описание местоположения	---	

1.5. Назначение помещения нежилое
(жилое, нежилое)

1.6. Вид жилого помещения в многоквартирном доме ---
(комната, квартира)

1.7. Кадастровый номер квартиры, в которой расположена комната

1.8. Номер помещения на поэтажном плане 1-15

1.9. Предыдущие кадастровые (условные) номера объекта недвижимого имущества:

1.10. Примечание: Сведения об ограничениях (обременениях) зарегистрированных на 1 января 1999 г.: отсутствуют

1.11. Новосибирский филиал ФГУП «Ростехинвентаризация - Федеральное БТИ»
Свидетельство об аккредитации от 27.10.2007 № 000406
(наименование органа или организации)

Начальник филиала
М.П. Кузнецов (подпись)

С.А. Кузнецов
(инициалы, фамилия)



КАДАСТРОВЫЙ ПАСПОРТ помещения

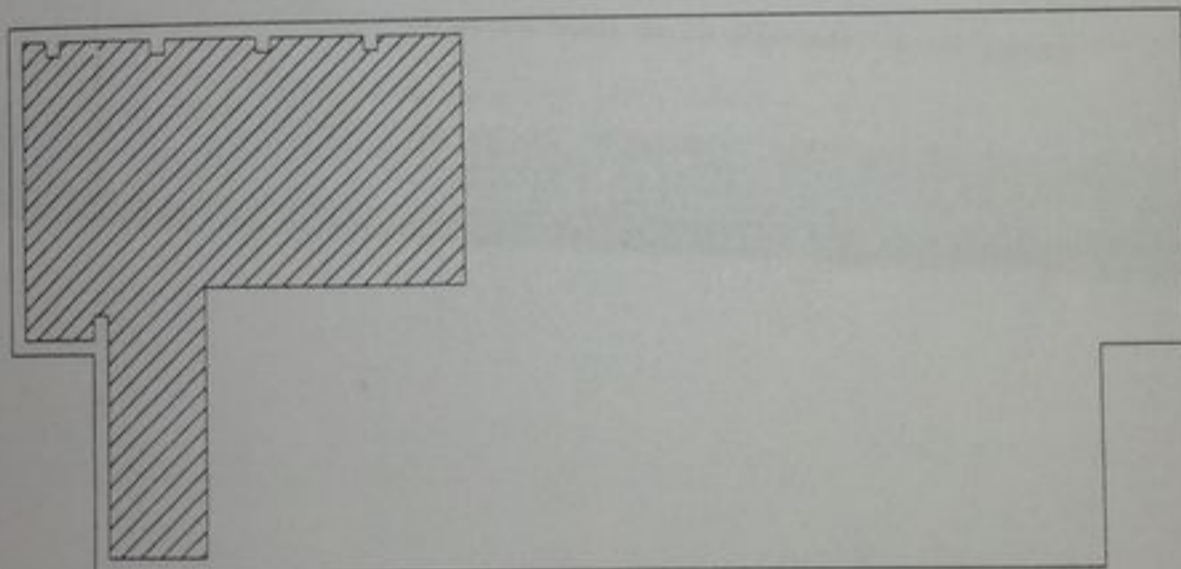
Лист № 2 , всего листов 2

Кадастровый номер _____

Инвентарный номер (ранее присвоенный учетный номер) 50:401:379:0070007550:0001:20204

2. План расположения помещения на этаже

План подвала



Масштаб 1: 500

Начальник отдела _____

Е.Т. Гребнева
(инициалы, фамилия)